

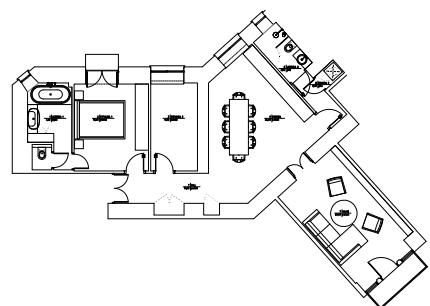
Miszmasz na Powiślu

Miks pamiątek rodzinnych, suwenirów z podróży, plakatów, obrazów i bibelotów z nowoczesnymi dodatkami okazał się świetnym pomysłem na aranżację tego apartamentu.





Długa półka w salonie służy do eksponowania pięknych przedmiotów. Nad nią wiszą plakaty Henryka Tomaszewskiego, grafika Jerzego Nowosielskiego oraz obrazy z różnych epok. Tworzą swoisty mieszmasz, który w każdej chwili – w zależności od humoru i nastroju właścicieli – może ulec zmianie.



Rzeczy ulubione

TEKST ANNA JANOWSKA

zdjęcia
PION Studio

projekt
KW STUDIO

Powisłe, kamienica z lat 30., niedaleko park, wokół pełno drzew, które świetnie widać przez duże okna w salonie. Sercem tego mieszkania jest kuchnia połączona z jadalnią, gdzie króluje XIX-wieczny indonezyjski stół z ciemnego drewna, a wokół niego – zgrabne łuki krzesła „Windsor Quaker” marki Ercol z lat 60. Całość dopełniają dwie wczesnowiktoriańskie mahoniowe witryny.

Nad stołem wiszą nowoczesne lampy, za nimi obraz Pedra Ostrowskiego – krewnego właścicieli. Spogląda na białą kuchnię z szafkami o prostych eleganckich frontach, która stanowi dyskretne tło dla kolonialnych i angielskich mebli. Na podłodze w kuchni płytki firmy Mutina przypominają przedwojenną warszawską posadzkę i pięknie łączą się z doskonale zachowaną oryginalną stolarką dębową.

Mieszkanie wygląda bardzo zgrabnie i wcale po nim nie widać, że głównym wyzwaniem, przed jakim stanęła projektantka Klara Ostrowska, założycielka KW Studio, była aranżacja trudnej i mało ustawnej przestrzeni – wszystko dlatego, że apartament powstał z podziału większego lokalu. Na bocznej ścianie działowej pomalowanej na zielono (farby Farrow



& Ball) wisi wiktoriańskie lustro w złożonej drewnianej ramie przywiezione z Anglii przez Franciszka de Sage'a – przyjaciela rodziny oraz kolekcjonera antyków. Ściany są ozdobione pamiątkami rodzinnymi oraz suvenirami z licznych podróży właścicieli. W salonie przykuwa wzrok kilim ze Stambułu tkany w geometryczny wzór, a nad szarą sofą „Focus” firmy Nap wisi obraz z Birmy.

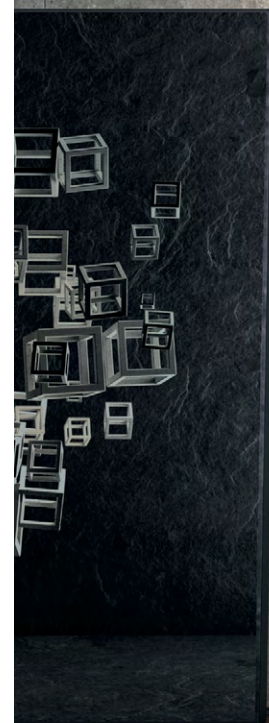
Na półce naprzeciwko znalazło się miejsce na czarki wyszukane przez właścicieli mieszkania podczas podróży poślubnej do Kioto. Nad nimi wiszą plakat autorstwa Henryka Tomaszewskiego, grafika Jerzego Nowosielskiego oraz stuletnia ikona kupiona w sklepie z antykami Uty Kalinowskiej w Krakowie. I jeszcze współczesne obrazy Mikołaja Moskala z Galerii Wschód.

Dla kontrastu na półce na książki – poza masą bibelotów, wśród których są figurki z Ćmielowa – stoi współczesna lampa „Cestita” marki Santa & Cole. Z sufitu zwisa kryształowy żyrandol kupiony na francuskim eBayu, pod nim stoi duński tekowy stolik z lat 60., a w rogu barokowa komoda – pamiątka rodzinna. No i jeszcze piękny drewniany fotel firmy Ercol z granatową tapicerką od brytyjskiego króla tkanin GP & J Baker. Również w materiał tej firmy – zyskując przy okazji nowoczesny look i drugie życie – zostały wyposażone XVIII-wieczne krzesła oraz fotel, które służą rodzinie od lat. Stoją w korytarzu prowadzącym do sypialni o ścianach ubranych w tapetę od William & Morris.

W sypialni biel frontów szafy została złamana delikatnym odcieniem szarości na ścianach. Nad łóżkiem wisi plakat autorstwa Wojciecha Zamecznika z filmu „Pociąg”, a w balkonowej wnęce znalazł swe miejsce stół do brydża. Łazienka z marmurową posadzką – również w bieli i szarości – za sprawą tapet o starych angielskich wzorach zamieniła się w pokój kąpielowy. Wzrok przykuwa tu XIX-wieczne francuskie lustro ze srebrną ramą wyszukane przez Franciszka de Sage'a.

Całość to mieszanka starego z nowym, współczesnego z antykami, co – wedle KW Studio – stanowi przepis na dobre mieszkanie i ciekawe wnętrze.

Stwórz idealne warunki Château Margaux'82. W Twoim domu.



Wyśmienite wina na wyciągnięcie ręki. Chłodziarka Vario cooling 400.

Château Margaux jest jednym z najlepszych win z rocznika 1982. Profesjonalną ochronę cennych wartości zapewni mu nowa chłodziarka RW 466. Podzielona na dwie strefy z niezależną kontrolą temperatury i wilgotności oraz skuteczną redukcją wibracji pomieści do 101 butelek na wysuwanych teleskopowo, odpowiednio oświetlonych półkach. Przechowywane w takich warunkach Margaux utrzyma świetną kondycję i pełną gotowość do degustacji. *The difference is Gaggenau.*

Więcej informacji oraz adresy dystrybutorów dostępne na stronie www.gaggenau.com lub w naszym salonie firmowym w Warszawie, Al. Jerozolimskie 183.

GAGGENAU